

## Rohrfeder-Manometer vibrationsgeschützt NG 100



PED 2014/68/EU

Die Rohrfeder-Manometer Typ MS4 eignen sich für den Einsatz z.B. in Elektrizitätswerken, Pumpen, Hochdruckreinigern, Pressen, Kompressoren, Turbinen, Kühlanlagen und Maschinen. Bei pulsierenden Drücken und mechanischen Vibrationen wird die flüssigkeitsgefüllte Ausführung (Glyzerinfüllung) empfohlen. Geeignet für flüssige oder gasförmige nicht kristallisierende Medien mit niedriger Viskosität, die Kupferlegierungen nicht angreifen.

### 1.04.2 - Füllbare Ausführung

**Norm:** EN 837-1.

**Sicherheitseigenschaften:** "S1" nach EN 837-2.

**Messbereiche:** von 0...1 bar bis 0...1000 bar oder äquivalente Druckeinheiten.

**Anzeigegegenauigkeit:** Güteklasse 1,6 nach EN 837-1.

**Umgebungstemperatur:** -25 bis +65°C.

**Prozessmediumtemperatur:** max +100°C.

**Temperatureinfluss:** max  $\pm 0,4$  %/10 °C v.E. (beginnend bei 20°C).

**Betriebsdruck:**

75% vom Skalenendwert bei statischem Druck;

66% vom Skalenendwert bei pulsierenden Drücken.

**Überdrucksicherheit (max 15 min):** Messbereiche bis 100 bar: 25% vom Skalenendwert; ab 160 bar: 15% vom Skalenendwert.

**Schutzart:** IP 67 nach IEC 529.

**Anschluss:** Kupferlegierung mit Drossel  $\varnothing$  0,8 mm.

**Messglied:** bis 600 bar aus Kupferlegierung, ab 1000 bar aus Edelstahl AISI 316L.

**Gehäuse:** Edelstahl.

**Frontring:** Bördelring aus Edelstahl AISI 304.

**Deckscheibe:** Gehärtetes (temperiertes) Glas.

**Messwerk:** Messing und Edelstahl.

**Skala:** Aluminium, Grund weiss, Aufdruck schwarz.

**Zeiger:** Aluminium, schwarz (nicht justierbar).

### 1.04.3 - Gefüllte Ausführung

**Füllflüssigkeit:** Glyzerin 98% oder Silikonöl.

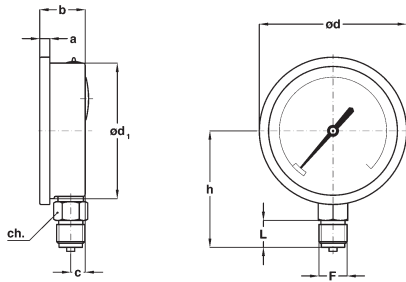
**Umgebungstemperatur:**

0...+65 °C wenn gefüllt mit Glyzerin;

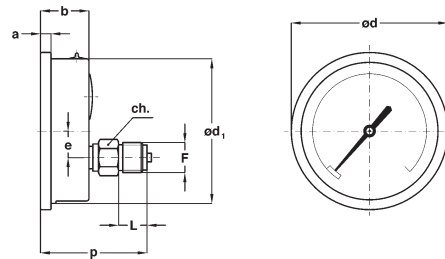
-40...+65 °C wenn gefüllt mit Silikonöl.

**Prozessmediumtemperatur:** max. +65°C.

**Sonstige Daten:** wie füllbare Ausführung.



**A - Anschluss unten**  
für Direktmontage



**D - Anschluss exzentrisch hinten**  
für Direktmontage

| Montage | F                | a   | b  | c  | d   | d <sub>1</sub> | e (3) | h  | p  | ch | L  | Gewicht     |
|---------|------------------|-----|----|----|-----|----------------|-------|----|----|----|----|-------------|
| unten   | 41M - G 1/2 A    | 7,5 | 34 | 11 | 110 | 101            |       | 87 |    | 22 | 20 | 0,4 kg (1)  |
|         | 43M - 1/2-14 NPT |     |    |    |     |                |       |    |    |    |    |             |
| hinten  | 41M - G 1/2 A    | 7,5 | 34 |    | 110 | 101            | 18,5  |    | 75 | 22 | 20 | 0,36 kg (2) |
|         | 43M - 1/2-14 NPT |     |    |    |     |                |       |    |    |    |    |             |

(1) bei gefüllter Ausführung 0,23 kg hinzurechnen - (2) Bei gefüllter Ausführung 0,24 kg hinzufügen

**OPTIONEN**

| Ausführung  | Füllbar | Gefüllt |
|---|---------|---------|
| <b>B</b> - Für Anschluss hinten: Klemmbügel (für Schalttafeleinbau)         | ◆       | ◆       |
| <b>C</b> - Für Anschluss unten: Hinterer Befestigungsrand (für Wandmontage) | ◆       | ◆       |
| <b>E</b> - Für Anschluss hinten: 3-Loch-Frontring (für Schalttafeleinbau)   | ◆       | ◆       |
| <b>P01</b> - Geeignet zur Füllung mit Silikonöl                             | ◆       |         |
| <b>S06</b> - Drossel ø 0,4 mm   | ◆       | ◆       |
| <b>S10</b> - Silikonölfüllung   |         | ◆       |

**BESTELL-ANLEITUNG:**

Sektion / Modell / Gehäuse / Montage / Durchmesser / Messbereich / Prozessanschluss / Optionen

1 04 2 A E 41M B, C, E  
3 D 43M P01...S10